







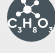



**QTEM**  
touching with love

COLOR SERVICE

**TURBO 12'**  
**COLOR CREAM**

• EXTRAORDINARY ACTIVE AGENTS •

-  Wheat Protein
-  Corn Protein
-  Soy Protein
-  Collagen
-  Avocado Extract
-  Panthenol
-  Glycerin
-  Radish Root Ferment

BRILLIANT COLOR | NATURAL SHINE | 100% GRAY COVERAGE | MADE IN ITALY



### **HIDROLIZED SOY PROTEIN** (ГИДРОЛИЗОВАННЫЙ ПРОТЕИН СОИ)

Соя - уникальное растение, чемпион по содержанию белка, кладезь витаминов, микроэлементов и прочих полезных и активных веществ. Эффективно помогает в уходе за волосами, придает им блеск, силу, питает волосы и помогает им выглядеть здоровыми и ухоженными.



### **HYDROLYZED WHEAT PROTEIN** (ГИДРОЛИЗОВАННЫЙ ПРОТЕИН ПШЕНИЦЫ) -

укрепляет волос, проникая в него и заполняя собой пустоты. Оказывает на волосы стойкое ухаживающее воздействие. Помогает поддерживать нормальный уровень увлажнения.



### **LEUCONOSTOC/RADISH ROOT FERMENT FILTRATE** (ФЕРМЕНТ РЕДИСА)

натуральное смягчающее вещество, действует одновременно как увлажняющее, смягчающее средство, а также как противомикробное вещество. Основной витамин в составе редиса - тиамин, основной компонент - сера.



### **GLYCERIN** (ГЛИЦЕРИН РАСТИТЕЛЬНЫЙ)

содержится в гидролипидной мантии кожи, поэтому его применение в косметических средствах не вызывает аллергии. По увлажняющим свойствам глицерин уступает лишь гиалуроновой кислоте - одна его молекула способна связать до 10 молекул воды (гиалурон. к-та. до 15).



### **CORN PROYEIN** (ГИДРОЛИЗОВАННЫЙ ПРОТЕИН КУКУРУЗЫ)

Антиоксидантные свойства кукурузного протеина обусловлены тем, что полезный питательный белок сохранен в гидролизате вместе с мощными витаминами-антиоксидантами. Кроме того, обладает противовоспалительным действием, успокаивает зуд кожи, помогает устранить раздражение.



### **PERSEA GRATISSIMA FRUIT EXTRACT** (ЭКСТРАКТ АВОКАДО)

богат магнием, калием, кремнием и фосфором, витаминами С, А, Е и D, витаминами группы В, а также витамином К. Одно из самых важных свойств масла авокадо - гипоаллергенность. Стимулирует выработку коллагена, нейтрализует воспалительные процессы, а также питает и увлажняет кожу.



### **HYDROLYZED COLLAGEN** (ГИДРОЛИЗОВАННЫЙ КОЛЛАГЕН)

обладает хорошими проникающими способностями. В косметике этот компонент в основном выполняет роль водо-связывающего вещества. В комбинации с другими ингредиентами, улучшает межклеточные связи и, возможно, борется со старением.



### **PANTHENOL** (ПАНТЕНОЛ)

витамин группы В, который действует как питательный фактор для волосяного фолликула, а также защищает, увлажняет, смягчает и провоцирует блеск волос. Питательный агент для луковицы волоса. Проникает в корень. Он быстро усваивается кожей головы. Предотвращает отсутствие блеска и ломкость. Ремонт поврежденных волос. Усиливает и защищает. Помогает вырастить здоровые волосы.



NATURALS



INTENSE NATURALS



ASH



INTENSE ASH



GOLDEN



COPPER GOLDEN



SAND



TOFFEE



MOKKA



ICE CHOCOLATE



CHOCOLATE



PEARL



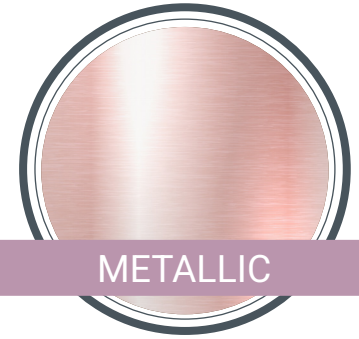
PEARL GREY



VIOLET



LAVENDER



METALLIC



SUPERLIGHTENER



SUPERLIGHTENER SCANDINAVIA

## NATURALS

3.0



темный  
шатен

4.0



микс  
3.0+5.0

5.0



светлый  
шатен

6.0



темный  
блонд

7.0



блонд

8.0



светлый  
блонд

9.0



очень  
светлый  
блонд

10.0



экстра  
светлый  
блонд

30%



процент  
седины

50%



процент  
седины

70%



процент  
седины

## INTENSE NATURALS

5.00



интенсивный  
светлый  
шатен

6.00



микс  
5.00+7.00

7.00



интенсивный  
блонд

8.00



интенсивный  
светлый  
блонд

9.00



интенсивный  
очень  
светлый  
блонд

10.00



интенсивный  
экстра-  
светлый  
блонд

## INTENSE ASH

7.11



интенсивный  
пепельный  
блонд

8.11



микс  
7.11+9.11

9.11



интенсивный  
пепельный  
очень  
светлый  
блонд

ASH

4.1



пепельный  
шатен

5.1



микс  
4.1+6.1

6.1



пепельный  
темный  
блонд

7.1



микс  
6.1+8.1

8.1



пепельный  
светлый  
блонд

9.01



холодный  
очень  
светлый  
блонд

9.1



микс  
8.1+10.1

10.1



пепельный  
экстра  
светлый  
блонд

11.10



суперплатина  
пепельный  
блонд

GOLDEN

6.3



золотистый  
темный  
блонд

7.3



золотистый  
блонд

10.3



золотистый  
экстра  
светлый  
блонд

COPPER GOLDEN

8.43



медно-  
золотистый  
светлый  
блонд

SAND

8.13



пепельный  
шатен

9.31



микс  
4.1+6.1

10.13



пепельный  
темный  
блонд

11.13



микс  
61+8.1

11.31



пепельный  
светлый  
блонд

TOFFEE

4.37



ириска  
шатен

5.37



микс  
4.37+6.37

6.37



ириска  
темный  
блонд

7.37



микс  
6.37+8.37

8.37



ириска  
светлый  
блонд

МОККА

8.35



мокко  
светлый  
блонд

9.35



мокко  
очень  
светлый  
блонд

## ICE CHOCOLATE

5.15



ледяной  
шоколадный  
светлый  
шатен

6.15



микс  
5.15+7.15

7.15



ледяной  
шоколадный  
блонд

8.15



ледяной  
шоколадный  
светлый  
блонд

9.15



микс  
8.15+10.15

10.15



ледяной  
шоколадный  
экстрасветлый  
блонд

## CHOCOLATE

4.05



шоколадный  
шатен

5.05



шоколадный  
светлый  
шптен

6.05



шоколадный  
темный  
блонд

7.05



микс  
6.06+8.05

8.05



шоколадный  
светлый  
блонд

## PEARL

4.12



жемчужный  
шатен

8.12



жемчужный  
светлый  
блонд

9.12



микс  
8.12+10.12

10.12



жемчужный  
экстра  
светлый  
блонд

11.12



сеплатина  
жемчужный  
блонд

## PEARL GREY

8.21



серо-жемчужный светлый блонд

9.21



микс 8.21+10.21

10.21



серо-жемчужный экстра светлый блонд

## VIOLET

1.7



лилово-черный

## LAVENDER

8.2



лавандовый светлый блонд

9.2



микс 8.2+10.2

10.2



лавандовый экстра светлый блонд

10.26



лавандовый розовый экстра светлый



METALLIC

9CR



розовое шампанское очень светлый блондин

SUPERLIGHTENER SCANDINAVIA

12



бежевый

12.0



скандинавский натуральный блонд

12.12



скандинавский жемчужный блонд

12.71



скандинавский лилово-пепельный блонд

12.75



скандинавский лилово-махагоновый блонд

SUPERLIGHTENER

900



супер-осветляющий натуральный блонд

912



супер-осветляющий жемчужный блонд

90.01



супер-осветляющий ледяной блонд

clear



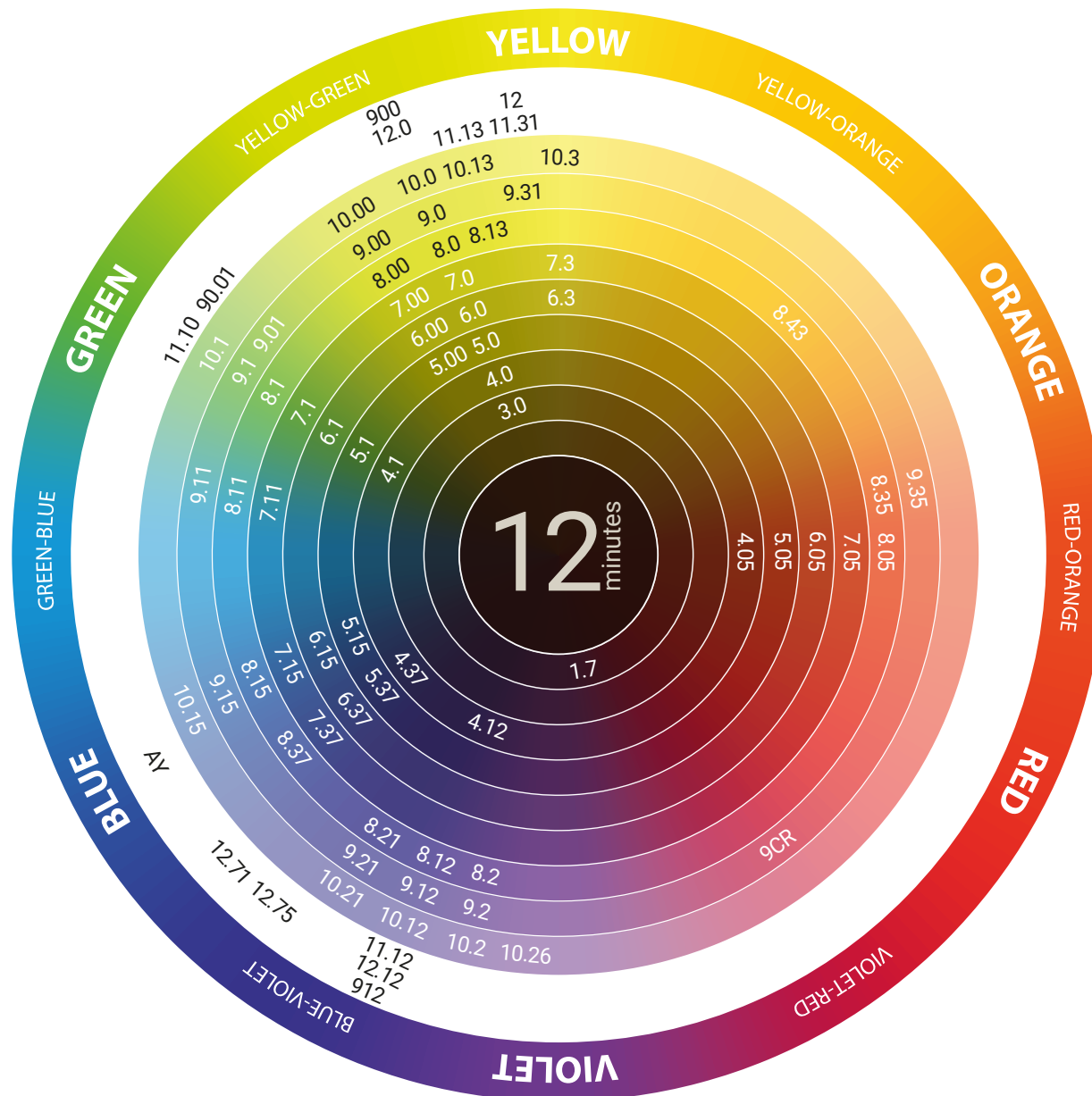
корректор нейтральный

toner antiyellow



тонер антижелтый

# The new color experience

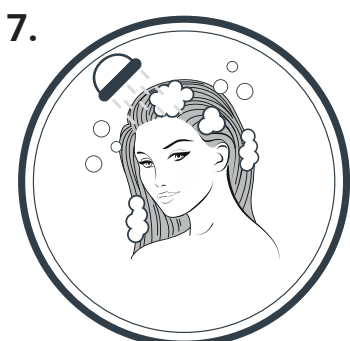
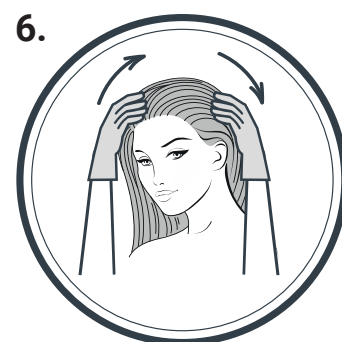
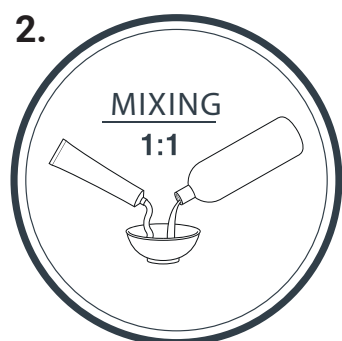
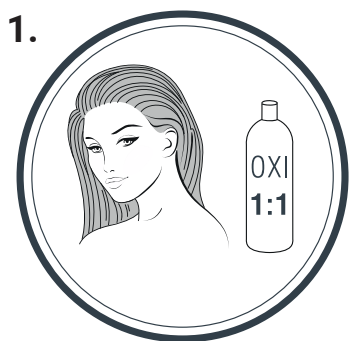


MIXING 1:1 // SB 1:2

ЧТЕНИЕ НУМЕРАЦИИ // READING THE NUMBERS // LETTURA DELLA NUMERAZIONE

**8.43**

Первый Номер . Глубина Тона // First Number . Tone Height // Primo Numero . Altezza di Tono  
 Второй Номер . Первичный Цвет // Second Number . Primary Reflex // Secondo Numero . Riflesso Primario  
 Третий Номер . Вторичный Цвет // Third Number . Secondary Reflex // Terzo Numero . Riflesso Secondario



**СПОСОБ ПРИМЕНЕНИЯ - ПРИГОТОВЛЕНИЕ:** в неметаллической емкости смешайте одну часть красящего крема и одну часть окислительной эмульсии OXIOIL. Суперблонды смешайте в соотношении одной части красящего крема и двух частей окисляющей эмульсии OXIOIL. Для тонирования, при незначительном вымывании оттенка, смешайте в соотношении одной части красящего крема и полторы части окисляющей эмульсии OXIOIL.

**ПЕРВИЧНОЕ НАНЕСЕНИЕ НА НАТУРАЛЬНЫЕ ВОЛОСЫ:** равномерно распределите приготовленную красящую смесь по длине и концам волос, оставьте на 3 минуты. По окончании времени выдержки повторно приготовьте красящую смесь и равномерно распределите ее по корням, соблюдая дальнейшее время выдержки 12 минут.

**ВТОРИЧНОЕ НАНЕСЕНИЕ НА ОКРАШЕННЫЕ ВОЛОСЫ:** приготовленную красящую смесь равномерно распределите на прикорневой зоне волос, соблюдая время выдержки 10 минут. По окончании выдержки добавьте немного теплой воды и растяните по длине и концам волос, оставив на дополнительное время выдержки 5 минут (при создании того же оттенка, как в предыдущем окрашивании).

**ПРИМЕНЕНИЕ ПРИ 100% СЕДИНЕ И НА РЕЗИСТЕНТНЫХ ВОЛОСАХ:** используйте цвет на 1 тон светлее желаемого оттенка, смешайте его с водой (без окислителя) в пропорции 2 части краски и 1 часть воды и распределите по всем волосам, делая легкий массаж и, не смывая, высушите феном. После высыхания нанесите желаемый оттенок, смешанный с окислителем. Выбор окислителя OXIOIL: 5 Vol (1,5%) для тонирования волос; 10 Vol (3%) для окрашивания тон в тон; 20 Vol (6%) для закрашивания седины и осветления на 1-2 тона; 30 Vol (9%) для закрашивания седины и осветления на 2-3 тона; 40 Vol (12%) для осветления на 3-4 тона (суперблонд).

**ЗАВЕРШАЮЩИЙ ЭТАП:** По истечении времени выдержки эмульгировать с водой и оставить для воздействия на 2 минуты и тщательно смыть водой комнатной температуры, пока вода не станет прозрачной. Затем вымойте волосы шампунем с кислым pH и используйте кондиционер или маску для волос с кислым pH.

**ПРЕДУПРЕЖДЕНИЕ:** указанное время выдержки должно быть сокращено вдвое, если предварительно волосы были обесцвечены или подвержены химической обработке. Если во время окрашивания имеют место локальное и быстро возникшее раздражение, жжение и/или покраснение кожи, головокружение или недомогание, затруднение дыхания и/или опухание век и лица, немедленно смыть средство и прекратить его использование, поскольку проявленная реакция может быть признаком острой аллергии. Рекомендуем клиенту проконсультироваться с врачом перед повторным окрашиванием волос.

Если после окрашивания или в последующие дни у клиента появился зуд кожи головы, покраснение, опухание век или лица, волдыри и/или экзема, немедленно обратиться к врачу.

**ХРАНИТЬ В НЕДОСТУПНОМ ДЛЯ ДЕТЕЙ МЕСТЕ. МЕРЫ ПРЕДОСТОРОЖНОСТИ:** подготовленную смесь необходимо использовать сразу. Не делать химическую завивку сразу же перед окрашиванием или после него. Не наносить на волосы, которые были обработаны средствами, содержащими соли металлов. Не использовать металлические инструменты для смешивания. Не превышать указанное время выдержки. Тщательно смывать краситель после нанесения. Немедленно смывать средство, которое может попасть на одежду. Сильное потоотделение может вызвать потерю красящих пигментов. Остатки красящей смеси необходимо утилизировать. Выбрасывать только полностью пустые флаконы. **СОБЛЮДАТЬ ВСЕ ПЕРЕЧИСЛЕННЫЕ РЕКОМЕНДАЦИИ И ОЗНАКОМИТЬ С НИМИ КЛИЕНТА. РЕКОМЕНДУЕТСЯ ПРОВЕСТИ ТЕСТ НА ЧУВСТВИТЕЛЬНОСТЬ КОЖИ. ПРЕДВАРИТЕЛЬНЫЙ ТЕСТ НА ЧУВСТВИТЕЛЬНОСТЬ КОЖИ:** протереть спиртом небольшой участок кожи за ухом или на внутреннем сгибе локтя, нанести небольшое количество подготовленного красящего средства и оставить на 48 часов, не смывать. Если за этот период появились локальное покраснение, опухание или зуд, не использовать средство